

ТЕСТ № 1

I. Перестановка звуков в аккорде, интервале, при которой основание становится вершиной, называется:

- 1) разрешение; 2) обращение; 3) опевание.

II. Тональности, имеющие разные лады, разный звуковой состав, но одинаковый основной тон в тоническом трезвучии, называются:

- 1) параллельные; 2) одноимённые; 3) однотерцовые.

III. Отрезок музыкального произведения от одной метрически сильной доли до следующей такой же называется:

- 1) метр; 2) ритм; 3) такт.

IV. Поступенное восходящее или нисходящее последование всех ступеней от тоники до тоники называется:

- 1) тональность; 2) лад; 3) гамма.

V. Это мелодическое движение определяется как:



- 1) обращение; 2) разрешение; 3) опевание.

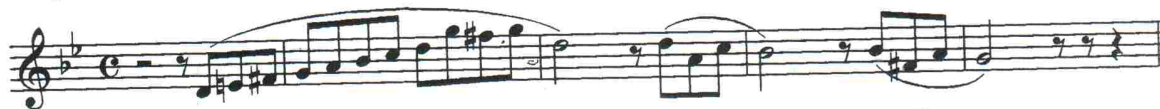
VI. Доминантовый квинтсектаккорд состоит из:

- 1) б.₃ + б.₃ + м.₃; 2) ум.₃₅ + м.₂₃; 3) м.₃ + м.₃ + б.₂.

VII. Определите правильно обозначенные интервалы и аккорды (укажите № 4 тактов):

1)	2)	3)	4)	5)	6)	7)	8)
м.3	ув.4	м.7	ч.5	ум.5	Б64	ув.53	ум.53

VIII. Определите вид лада в музыкальном фрагменте:



- 1) гармонический мажор; 2) гармонический минор; 3) мелодический минор;
4) натуральный мажор; 5) натуральный минор.