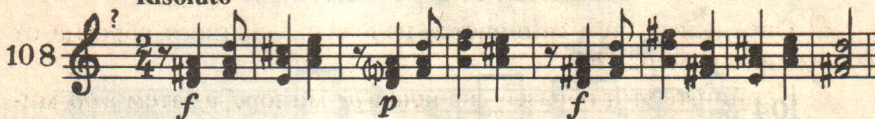


Marciale



- а) Определите в данном примере главные трезвучия и их обращения.
- б) Объедините знаком  $\frown$  все аккорды, образующиеся от перемещения трезвучия.
- в) Объедините знаком  $\sqcap$  смены аккордовых функций лада.

Risoluto



- а) Определите тональность этого примера и поставьте правильно знаки альтерации.
- б) Разделите его на фразы.
- в) Определите, элементы какого лада использованы в данном примере?
- г) Отметьте знаком  $\sqcap$  фразу, содержащую эти элементы.
- д) Обозначьте соответствующими буквами и цифрами главные трезвучия и их обращения в основной тональности и в одноименной.

Marciale



- а) В приведенном образце обозначьте соответствующими буквами и цифрами главные трезвучия и их обращения.
- б) Объедините в нем знаком  $\frown$  все аккорды, образующиеся от перемещения трезвучия.
- в) Объедините в данном образце знаком  $\sqcap$  смены аккордовых функций лада.

Marciale

