

в) Подберите мелодию на инструменте от звука *соль* и запишите ее.

г) Определите новую тональность мелодии.



а) Настройтесь в *Fa* мажоре и спойте этот пример.

б) Спойте в нем тоны и полутоны.

в) Подпишите под нотами примера цифрами ступени.

г) Отметьте знаком + вводные звуки.

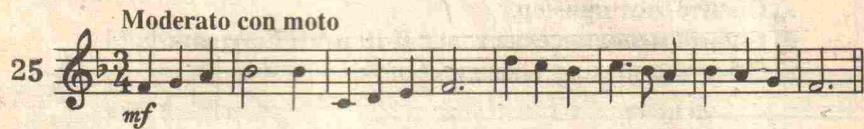


а) Спойте данную мелодию.

б) Определите ступень, на которой заканчивается первая фраза.

в) Спойте мелодические ходы: VI-V; II-III; IV-III-II; II-I; VII-I ступени.

г) Определите в мелодии тоны и полутоны.



а) Спойте приведенный пример.

б) Отметьте знаками  $\overset{1}{\frown}$   $\overset{2}{\frown}$  первую и вторую фразы.

в) Спойте подход к тонике в первой фразе мелодии (такты 3-4).

г) Спойте подход к тонике во второй фразе мелодии (такты 7-8).



а) Подпишите под нотами данной мелодии цифрами ступени.

б) Отметьте знаком  $\frown$  полутоны.

в) Отметьте знаком  $\smile$  тоны.

г) Отметьте знаком + вводные звуки и спойте их.